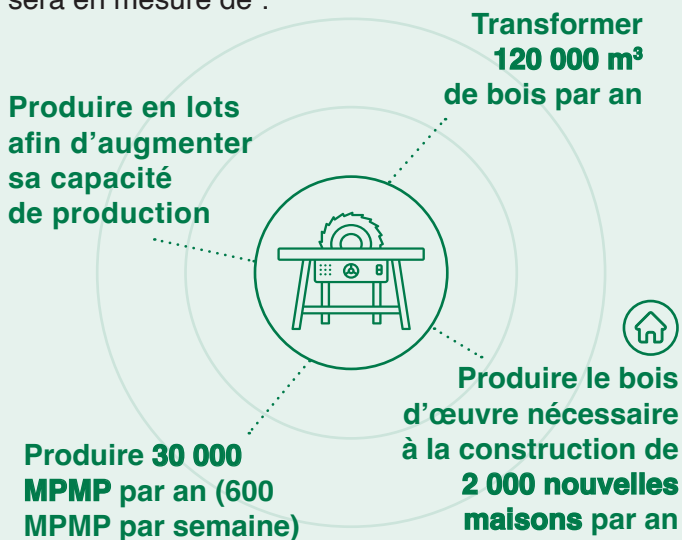


PRODUCTION

UNE CAPACITÉ DE PRODUCTION PLUS ÉLEVÉE QUE LA MOYENNE

À pleine capacité, l'usine de sciage sera en mesure de :



UNE USINE POUR CRÉER UNE DIVERSITÉ DE PRODUITS

La scierie produira des planches de 2 par 4 et de 2 par 3, ainsi que des panneaux de 7, 8 ou 9 pieds.

De plus, l'usine produira également trois types de coproduits :



Des copeaux de bois pour faire de la pâte à papier



De la sciure de bois pour fabriquer des granulés ou des panneaux



De l'écorce pour produire de la bioénergie.

BÉNÉFICES



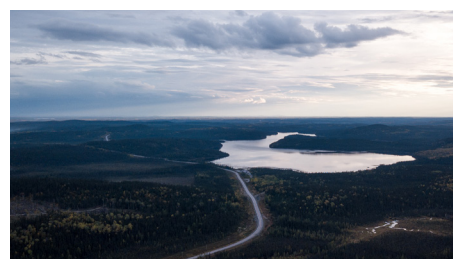
UN MOTEUR DE DÉVELOPPEMENT ÉCONOMIQUE

- Contribution à la vitalité socio-économique de Waswanipi.
- Création de 30 emplois durables.



UNE USINE QUI CONTRIBUERA À LA LUTTE CONTRE LA PÉNURIE DE LOGEMENTS DANS LA RÉGION

- Production de la quantité de bois nécessaire pour construire 2 000 logements annuellement.



UNE NOUVELLE ÈRE EN MATIÈRE D'UTILISATION DURABLE DES RESSOURCES NATURELLES D'EEYOU ISTCHEE

- Utilisation responsable des ressources naturelles de la région afin d'assurer leur pérennité ; tout en relevant les défis posés par les changements climatiques.